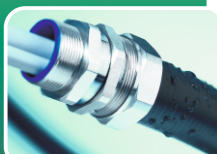


HellermannTyton



Catálogo de Productos Catálogo de Produtos

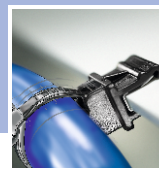
Un mundo de soluciones en torno al cable
Soluções profissionais para o mundo do cabo



www.hellermanntyton.es

HellermannTyton España / Portugal
Avda. de la Industria 37, 2ª 2 · 28108 Alcobendas, Madrid | Tel: +34 91 661 2835 · Fax: +34 91 661 2368
Portugal: Tel: +351 229 687 636 · Fax: +351 229 687 634
hellermanntyton@hellermanntyton.es

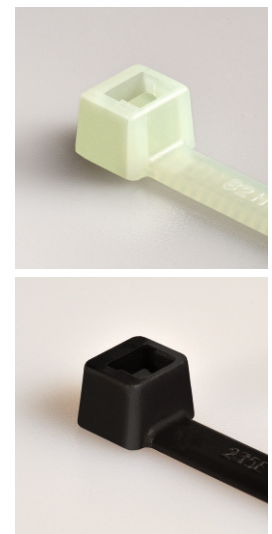
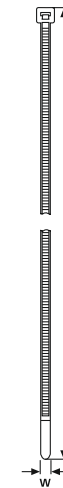
1 Bridas y Sistemas de Fijación / Abraçadeiras e Sistemas de Fixação



Bridas Estándar / Abraçadeiras Standard

| Tipo | Larg. / Comp. (mm) | Anch. / Larg. (mm) | Caja / Caixa (Uds.) | Bolsa (Uds.) | Código | |
|-----------|--------------------|--------------------|---------------------|--------------|-----------|---------------|
| | | | | | Natural | Negro / Preto |
| T18R | 100 | 2,5 | 8.000 | 100 | 111-01919 | 111-01910 |
| T18L | 205 | 2,5 | 20.000 | 100 | 111-02119 | 111-02110 |
| T30R | 150 | 3,5 | 3.000 | 100 | 111-03219 | 111-03210 |
| T30L | 190 | 3,5 | 8.000 | 100 | 111-03419 | 111-03410 |
| T30LL | 290 | 3,5 | 7.000 | 100 | 111-03529 | 111-03500 |
| T50S | 150 | 4,6 | 8.000 | 100 | 111-05819 | 111-05810 |
| T50R | 200 | 4,6 | 6.000 | 100 | 111-05013 | 111-05000 |
| LK2A | 270 | 4,6 | 6.000 | 100 | 111-60119 | 111-60110 |
| T50I | 300 | 4,6 | 5.000 | 100 | 111-05219 | 111-05210 |
| T50L | 390 | 4,6 | 4.000 | 100 | 111-05409 | 111-05400 |
| T120S | 225 | 7,6 | 2.000 | 50 | 111-12829 | Ver "W" |
| T120I | 300 | 7,6 | 2.000 | 100 | 111-12219 | Ver "W" |
| T150R | 365 | 7,6 | 2.000 | 100 | 111-14819 | 111-15050 |
| T120R (E) | 380 | 7,6 | 2.000 | 100 | 111-12019 | 111-12010 |
| T120L | 760 | 7,6 | 1.000 | 50 | 111-12429 | Ver "W" |
| LK5 | 535 | 13,2 | 600 | 50 | 111-60519 | 111-60510 |

| Tipo | Código |
|-----------------|---------------|
| Uso Externo "W" | Negro / Preto |
| T18RW | 111-01960 |
| T18LW | 111-02160 |
| T30RW | 111-03260 |
| T30LW | 111-03460 |
| T30LLW | 111-03570 |
| T50SW | 111-05860 |
| T50RW | 111-04889 |
| LK2AW | 111-60160 |
| T50IW | 111-01258 |
| T50LW | 111-05440 |
| T120SW | 111-12830 |
| T120IW | 111-12230 |
| T150RW | 111-14860 |
| T120RW | 111-12060 |
| T120LW | 111-12430 |
| LK5W | 111-60560 |



Material: Libre de Halógenos / Livre de halogênio PA6.6 UL94V2 (-40°Ca +85°C)
Colores / Cores: ● ○ Otros colores consultar / Outras cores consultar

Uso Externo: PA6.6W UL94V2 (-40°Ca +85°C)
Color / Cor: ●



Bases Adhesivas Serie MB / Bases Adesivas Serie MB

| Tipo | Larg. / Comp. (mm) | Anch. / Larg. (mm) | Caja / Caixa (Uds.) | Bolsa (Uds.) | Código: Color / Cor | |
|--------|--------------------|--------------------|---------------------|--------------|---------------------|---------------|
| | | | | | Natural | Negro / Preto |
| MB3A | 19 | 19 | 12.000 | 100 | 914-60220 | 151-28320 |
| MB4A | 28 | 28 | 5.000 | 100 | 914-60221 | 151-28430 |
| Tipo | Larg. / Comp. (mm) | Anch. / Larg. (mm) | Caja / Caixa (Uds.) | Bolsa (Uds.) | Negro / Preto | |
| TBR-8 | 40 | 8 | 5.000 | 100 | 914-60218 | |
| LOK01B | 34 | 6 | 6.000 | 100 | 151-80500 | |

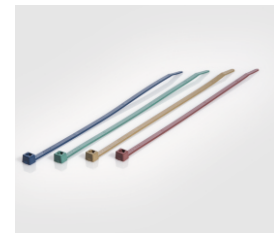
Material: PA6.6 UL94V2



Bridas y Accesorios Detectables / Abraçadeiras e Acessórios Detectáveis

| Tipo | Larg. / Comp. (mm) | Anch. / Larg. (mm) | Caja / Caixa (Uds.) | Bolsa (Uds.) | Color / Cor | Código |
|----------------|--------------------|--------------------|---------------------|--------------|-------------|-----------|
| MCT18R | 100 | 2,5 | 4.000 | 100 | Azul | 111-01225 |
| MCT30R | 150 | 3,5 | 10.000 | 100 | Azul | 111-00829 |
| MCT50R | 200 | 4,6 | 6.000 | 100 | Azul | 111-00830 |
| MCT50L (*) | 390 | 4,6 | 4.000 | 100 | Azul | 111-00831 |
| MCT120R | 380 | 7,6 | 2.000 | 100 | Azul | 111-01136 |
| MCTRELK2M (**) | 250 | 4,6 | 2.000 | 100 | Azul | 111-00937 |
| MCMB3 | 19 | 19 | 18.000 | 100 | Azul | 151-01169 |
| MCMB4 | 28 | 28 | 5.000 | 100 | Azul | 151-01170 |

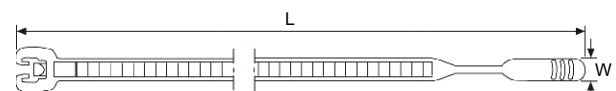
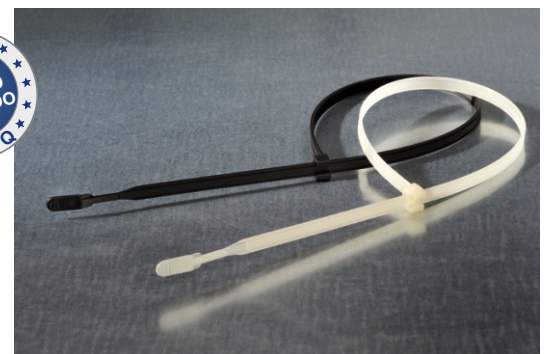
Material.: PA66 con contenido metálico / PA66 com Conteúdo Metálico UL94V2 (-40°Ca +85°C)
Color / Cor: ● (*) También disponible en colores / Também disponível em cores: ● ● ● ● ● (**). Recuperable / Recuperável



Bridas Q-Tie / Abraçadeiras Q-Tie

| Tipo | Larg. / Comp. (mm) | Anch. / Larg. (mm) | Caja / Caixa (Uds.) | Bolsa (Uds.) | Código | |
|-------|--------------------|--------------------|---------------------|--------------|-----------|---------------|
| | | | | | Natural | Negro / Preto |
| Q18R | 105 | 2,6 | 16.000 | 100 | 109-00001 | 109-00030 |
| Q18I | 155 | 2,6 | 25.000 | 100 | 109-00004 | 109-00033 |
| Q18L | 195 | 2,6 | 25.000 | 100 | 109-00007 | 109-00036 |
| Q30R | 160 | 3,6 | 12.000 | 100 | 109-00010 | 109-00039 |
| Q30L | 200 | 3,6 | 10.000 | 100 | 109-00012 | 109-00041 |
| Q30LR | 250 | 3,6 | 8.000 | 100 | 109-00014 | 109-00043 |
| Q50R | 210 | 4,7 | 6.000 | 100 | 109-00018 | 109-00047 |
| Q50I | 290 | 4,7 | 5.000 | 100 | 109-00020 | 109-00049 |
| Q50L | 410 | 4,7 | 4.000 | 100 | 109-00022 | 109-00051 |
| Q120I | 300 | 7,7 | 2.000 | 100 | 109-00024 | 109-00053 |
| Q120R | 420 | 7,7 | 1.500 | 100 | 109-00026 | 109-00055 |
| Q120M | 520 | 7,7 | 1.500 | 100 | 109-00028 | 109-00057 |

Material.: Libre de Halógenos / Livre de halogênio ● ○ PA6.6 UL94V2 (-40°Ca +85°C)
Posibilidad en material para uso externo / Possibilidade material para uso externo: ●
PA6.6W UL94V2 (-40°Ca +85°C)





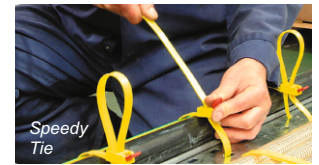
Bridas Recuperables / Abraçadeiras Reutilizáveis

| Tipo | Larg. / Comp. (mm) | Anch. / Larg. (mm) | Caja / Caixa | Uds. x Bolsa | Color / Cor | Código |
|---------------|--------------------|--------------------|--------------|--------------|--------------------|-----------|
| LR55R 25 BK | 195 | 4,7 | 120 bolsas | 25 | Negro / Preto | 914-60130 |
| LR55R 25 NAT | 195 | 4,7 | 60 bolsas | 25 | Natural | 914-60135 |
| SpeedyTie / 2 | 750 | 13 | 60 bolsas | 2 | Amarillo / Amarelo | 914-60149 |

Colores / Cores: ● ○ ●



LR55R



Speedy Tie



Bridas Textiles / Abraçadeiras Têxteis

| Tipo | Larg. / Comp. (mm) | Anch. / Larg. (mm) | Caja / Caixa | Uds. x Bolsa | Color / Cor | Código |
|------------|--------------------|--------------------|--------------|--------------|---------------------|-----------|
| TEXTIE 6XC | 200 | 12,5 | 60 bolsas | 6 | 6 Colores / 6 Cores | 914-60140 |

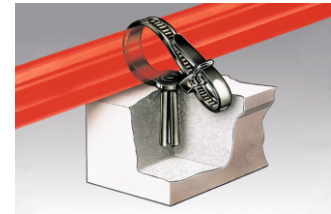
6 Colores Disponibles / 6 Cores: ● ● ● ● ● ●



Bridas Remache / Abraçadeiras Rebite

| Tipo | Larg. / Comp. (mm) | Anch. / Larg. (mm) | Caja / Caixa | Uds. x Bolsa | Color / Cor | Código |
|---------------|--------------------|--------------------|--------------|--------------|---------------|-----------|
| WPT230 BK x 5 | 230x8 | 8 | 60 bolsas | 5 | Negro / Preto | 914-60145 |

Color / Cor: ●



Bridas de Acero Inoxidable / Abraçadeiras em Aço Inoxidável

| Tipo | Larg. / Comp. (mm) | Anch. / Larg. (mm) | Caja / Caixa (Uds.) | Bolsa (Uds.) | Cod. Mat. SS316 | Cod. Mat. SS304 |
|--------------------|--------------------|--------------------|---------------------|--------------|-----------------|-----------------|
| MBT5S / MBT5SS | 127 | 4,6 | 5.000 | 100 | 111-93059 | 111-93058 |
| MBT8S / MBT8SS | 201 | 4,6 | 4.000 | 100 | 111-93089 | 111-93088 |
| MBT14S / MBT14SS | 361 | 4,6 | 4.000 | 100 | 111-93149 | 111-93148 |
| MBT20S / MBT20SS | 521 | 4,6 | 2.000 | 100 | 111-93209 | 111-93208 |
| MBT27S / MBT27SS | 681 | 4,6 | 2.000 | 100 | 111-93279 | 111-93278 |
| MBT33S / MBT33SS | 838 | 4,6 | 1.000 | 100 | 111-93339 | 111-93338 |
| MBT8H / MBT8HS | 201 | 7,9 | 2.000 | 50 | 111-94089 | 111-94088 |
| MBT14H / MBT14HS | 362 | 7,9 | 2.000 | 50 | 111-94149 | 111-94148 |
| MBT20H / MBT20HS | 521 | 7,9 | 2.000 | 50 | 111-94209 | 111-94208 |
| MBT27H / MBT27HS | 681 | 7,9 | 1.000 | 50 | 111-94279 | 111-94278 |
| MBT33H / MBT33HS | 838 | 7,9 | 1.000 | 50 | 111-94339 | 111-94338 |
| MBT14XH / MBT14XHS | 362 | 12,3 | 1.000 | 50 | 111-95149 | 111-95148 |
| MBT20XH / MBT20XHS | 521 | 12,3 | 1.000 | 50 | 111-95209 | 111-95208 |
| MBT27XH / MBT27XHS | 681 | 12,3 | 1.000 | 50 | 111-95279 | 111-95278 |
| MBT33XH / MBT33XHS | 838 | 12,3 | 1.000 | 50 | 111-95339 | 111-95338 |

Disponibles también con recubrimiento plástico / Também disponível com revestimento de plástico



Herramientas Manuales para Bridas / Ferramentas Manuais para Abraçadeiras

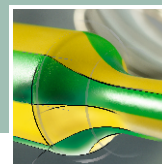
| Tipo | Para Brida Anch.(mm) / Para Abraçad. larg. (mm) | Uso Tipo | Código |
|--|---|------------------------|-----------|
| MK 20 | 2,5-4,6 | Manual | 110-20006 |
| MK 3 | 2,5-4,8 | Manual | 110-03500 |
| EVO 7 | 2,5-4,8 | Manual | 110-70129 |
| MK 6 | 4,6-8,0 | Manual | 110-06000 |
| MK 9 | 4,8-13 | Manual | 110-09500 |
| MK3PNSP2 | 2,5-4,8 | Neumática / Pneumática | 110-03400 |
| MK7PN | 2,5-4,8 | Neumática / Pneumática | 110-07100 |
| MK9P L | 4,6-13,5 | Neumática / Pneumática | 110-09100 |
| KST-STG200 | Serie/Série MBT | Manual | 110-09950 |
| MK 9SST | Serie/Série MBT | Manual | 110-95000 |
| CUTTIE Herramientas de Corte / CUTTIE Ferramentas de Corte | 2,3-2,8 | | 110-05000 |
| | 3,3-3,8 | | 110-05001 |
| | 4,0-4,8 | | 110-05002 |



EVO 7



MK9PL



Tubos Termorretráctiles 2:1 Pared Fina / Tubos Termorretrácteis 2:1 Parede Fina

| Tipo | Ø Expandido | Ø Contraído Retraído | Caja (Rollos) Caixa (Rolos) | Rollo / Rolo Emb (mts) | Color / Cor | Código |
|-----------|-------------|----------------------|-----------------------------|------------------------|-------------|-----------|
| TCN20 12 | 1,2 | 0,6 | 1 | 300 | Negro/Preto | 300-73010 |
| TCN20 16 | 1,6 | 0,8 | 1 | 300 | Negro/Preto | 300-73020 |
| TCN20 24X | 2,4 | 0,8 | 1 | 300 | Negro/Preto | 300-73130 |
| TCN20 32 | 3,2 | 1,6 | 1 | 300 | Negro/Preto | 300-73040 |
| TCN20 48 | 4,8 | 2,4 | 1 | 300 | Negro/Preto | 300-73050 |
| TCN20 64 | 6,4 | 3,2 | 1 | 300 | Negro/Preto | 300-73060 |
| TCN20 95 | 9,5 | 4,8 | 1 | 100 | Negro/Preto | 300-73070 |
| TCN20 127 | 12,7 | 6,4 | 1 | 100 | Negro/Preto | 300-73080 |
| TCN20 191 | 19 | 9,5 | 1 | 60 | Negro/Preto | 300-73090 |
| TCN20 254 | 25,4 | 12,7 | 1 | 50 | Negro/Preto | 300-73100 |
| TCN20 381 | 38,1 | 19 | 1 | 30 | Negro/Preto | 300-73110 |
| TCN20 508 | 50,8 | 25,4 | 1 | 30 | Negro/Preto | 300-73120 |

Material: Poliolefina. Temp. Trab.: -55°C + 125°C Autoextinguible / Auto-extinguível UL224
Color / Cor: ● Otros colores consultar / Outras cores consultar



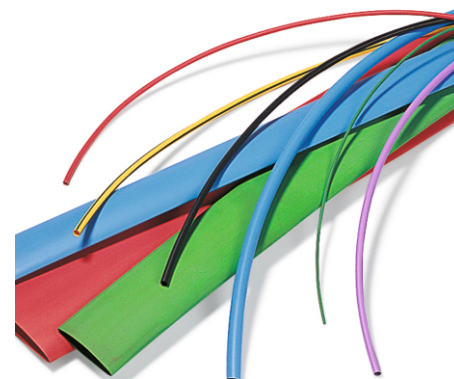
2:1



Tubos Termorretráctiles 2:1 Pared en Barras de 1 Metro / Tubos Termorretrácteis 2:1 Parede Fina de 1 Metro

| Tipo | Ø Expandido | Ø Contraído Retraído | Caja (Barras) Caixa (Tira) | Barra / Tira Emb. (Mts.) | Color / Cor | Código |
|---------------------|-------------|----------------------|----------------------------|--------------------------|-------------|-----------|
| TCN20-1,2/0,6-BK | 1,2 | 0,6 | 30 | 1 | Negro/Preto | 300-73550 |
| TCN20-1,6/0,8-BK | 1,6 | 0,8 | 30 | 1 | Negro/Preto | 300-73551 |
| TCN20-2,4/1,2-BK | 2,4 | 1,2 | 30 | 1 | Negro/Preto | 300-73552 |
| TCN20-3,2/1,6-BK | 3,2 | 1,6 | 30 | 1 | Negro/Preto | 300-73556 |
| TCN20-4,8/2,4-BK | 4,8 | 2,4 | 24 | 1 | Negro/Preto | 300-73560 |
| TCN20-6,4/3,2-BK | 6,4 | 3,2 | 24 | 1 | Negro/Preto | 300-73564 |
| TCN20-9,5/4,8-BK | 9,5 | 4,8 | 20 | 1 | Negro/Preto | 300-73568 |
| TCN20-12,7/6,4-BK | 12,7 | 6,4 | 16 | 1 | Negro/Preto | 300-73572 |
| TCN20-19,1/9,5-BK | 19,1 | 9,5 | 10 | 1 | Negro/Preto | 300-73576 |
| TCN20-25,4/12,7-BK | 25,4 | 12,7 | 5 | 1 | Negro/Preto | 300-73580 |
| TCN20-38,1/19,1-BK | 38,1 | 19,1 | 6 | 1 | Negro/Preto | 300-73584 |
| TCN20-50,8/25,4-BK | 50,8 | 25,4 | 6 | 1 | Negro/Preto | 300-73588 |
| TCN20-76,0/38,0-BK | 76 | 38,0 | 3 | 1 | Negro/Preto | 300-73592 |
| TCN20-101,6/50,8-BK | 101,6 | 50,8 | 2 | 1 | Negro/Preto | 300-73596 |

Colores disponibles / Cores disponíveis: ● ● ○ ● ● Material: Poliolefina. Temp. Trab.: -55°C +125°C



2:1



Mini Cajas 2:1 Pared Fina / Mini Caixas 2.1 Parede Fina

| Tipo | Ø Expandido (mm) | Ø Contraído Retraído (mm) | Caja (Nº Minicajas) Caixa (Nº Minicaixas) | Minicaja (Mts.) Minicaixa (Mts.) | Color / Cor | Código |
|---------|------------------|---------------------------|---|----------------------------------|-------------|-----------|
| HIS 12 | 1,2 | 0,6 | 5 | 10 | Negro/Preto | 300-30120 |
| HIS 16 | 1,6 | 0,8 | 5 | 10 | Negro/Preto | 300-30160 |
| HIS 24 | 2,4 | 1,2 | 5 | 10 | Negro/Preto | 300-30240 |
| HIS 32 | 3,2 | 1,6 | 5 | 10 | Negro/Preto | 300-30320 |
| HIS 48 | 4,8 | 2,4 | 5 | 10 | Negro/Preto | 300-30480 |
| HIS 64 | 6,4 | 3,2 | 5 | 5 | Negro/Preto | 300-30640 |
| HIS 95 | 9,5 | 4,8 | 5 | 5 | Negro/Preto | 300-30950 |
| HIS 127 | 12,7 | 6,4 | 5 | 5 | Negro/Preto | 300-31270 |
| HIS 190 | 19 | 9,5 | 5 | 5 | Negro/Preto | 300-31900 |
| HIS 254 | 25,4 | 12,7 | 5 | 5 | Negro/Preto | 300-32540 |

Colores disponibles / Cores disponíveis: ● ● ● ● ● ● ● ● Otros colores consultar / Outras cores consultar.
Temp. Trab.: -55 +125°C. UL224 VW1



2:1



Pistolas de Aire Caliente / Sopradores de Ar Quente

| Tipo | Para Tubo Termo | Tipo | Tipo Herram. Ferram. | Caja / Caixa (Ud.) | Código |
|--------|-----------------|--------|----------------------------|--------------------|-----------|
| H5002 | HIS/TCN/TF | Manual | Eléctrica 2000W | 1 | 391-50200 |
| H5004 | HIS/TCN/TF/MA | Manual | Eléctrica 2300W | 1 | 391-50400 |
| E4500H | HIS/TCN/TF/MA | Manual | Portátil a Gas/Gás | 1 | 391-90002 |
| 445 | - | Manual | Carga / Botija para E4500H | 12 | 391-90101 |





Tubos Termo 3-4:1 Pared Media con Adhesivo Tubos Termo 3-4:1 Parede Média Com Adesivo

| Tipo | Ø Expandido (mm) | Ø Contraído Retraído (mm) | Caja / Caixa (Uds.) | Color / Cor | Código |
|-------------|------------------|---------------------------|---------------------|-------------|-----------|
| MA47 12/3 | 12 | 3 | 120 | Negro/Preto | 323-20120 |
| MA47 19/6 | 19 | 6 | 40 | Negro/Preto | 323-20190 |
| MA47 30/8 | 30 | 8 | 20 | Negro/Preto | 323-20300 |
| MA47 40/12 | 40 | 12 | 15 | Negro/Preto | 323-20400 |
| MA47 50/16 | 50 | 16 | 8 | Negro/Preto | 323-20500 |
| MA47 63/19 | 63 | 19 | 6 | Negro/Preto | 323-20630 |
| MA47 75/22 | 75 | 22 | 5 | Negro/Preto | 323-20750 |
| MA47 95/30 | 95 | 30 | 4 | Negro/Preto | 323-20950 |
| MA47 115/34 | 115 | 34 | 3 | Negro/Preto | 323-21150 |
| MA47 140/42 | 140 | 42 | 3 | Negro/Preto | 323-21400 |

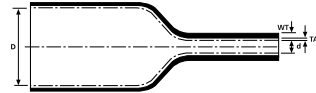
Propiedades: - 125°C - UL224 - Libre de Halógenos / Livre de Halogéneos



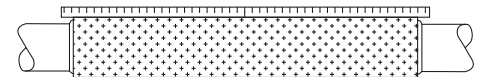
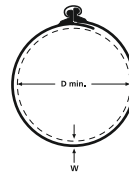
Manguitos de Reparación de Cables / Mangas Abertas de Reparação de cabos

| Tipo | Ø Aplic. (mm) | Esp. Nominal (mm) | Largo / Comp (mm) | Emb (Uds.) | Código |
|------------------|---------------|-------------------|-------------------|------------|-----------|
| RMS 43-10, 250 | 15 - 35 | 2,30 | 250 | 5 | 450-20000 |
| RMS 43-10, 500 | 15 - 35 | 2,30 | 500 | 5 | 450-20001 |
| RMS 43-10, 750 | 15 - 35 | 2,30 | 150 | 5 | 450-20004 |
| RMS 43-10, 1000 | 15 - 35 | 2,30 | 1.000 | 5 | 450-20002 |
| RMS 52-15, 250 | 20 - 45 | 2,30 | 250 | 5 | 450-20010 |
| RMS 52-15, 500 | 20 - 45 | 2,30 | 500 | 5 | 450-20011 |
| RMS 52-15, 750 | 20 - 45 | 2,30 | 750 | 5 | 450-20014 |
| RMS 52-15, 1000 | 20 - 45 | 2,30 | 100 | 5 | 450-20012 |
| RMS 76-22, 500 | 28 - 65 | 2,50 | 500 | 5 | 450-20021 |
| RMS 76-22,750 | 28 - 65 | 2,50 | 750 | 5 | 450-20024 |
| RMS 76-22, 1000 | 28 - 65 | 2,50 | 1.000 | 5 | 450-20022 |
| RMS 100-30, 500 | 35 - 85 | 2,54 | 500 | 5 | 450-20030 |
| RMS 100-30, 1000 | 35 - 85 | 2,54 | 1.000 | 5 | 450-20031 |
| RMS 139-38, 1000 | 45 - 120 | 2,77 | 1.000 | 5 | 450-20041 |
| RMS 185-55, 1000 | 65 - 160 | 2,74 | 1000 | 5 | 450-20050 |

Color / Cor: Negro / Preto ●



3-4:1



3

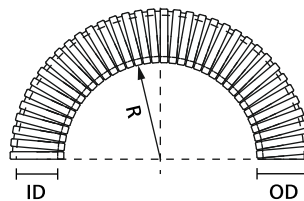
Sistemas de Protección para Cables Sistemas de Protecção de Cabo



Tubo Corrugado HelaGuard PA6 Light

| Tipo | ID (mm) | OD (mm) | Rollo / Rolo Emb (mts) | Código | |
|---------|---------|---------|------------------------|---------------|-----------------|
| | | | | Negro / Preto | Grís / Cinzento |
| HG-LW10 | 6,5 | 10,0 | 50 | 166-11200 | 166-11216 |
| HG-LW11 | 8,4 | 11,5 | 50 | 166-11201 | 166-11217 |
| HG-LW13 | 10,0 | 13,0 | 50 | 166-11202 | 166-11218 |
| HG-LW16 | 12,0 | 15,8 | 50 | 166-11203 | 166-11219 |
| HG-LW21 | 16,9 | 21,2 | 50 | 166-11204 | 166-11212 |
| HG-LW28 | 23,0 | 28,5 | 50 | 166-11205 | 166-11213 |
| HG-LW34 | 28,3 | 34,5 | 50 | 166-11206 | 166-11214 |
| HG-LW42 | 35,7 | 42,5 | 25 | 166-11207 | 166-11215 |
| HG-LW54 | 47,4 | 54,5 | 25 | 166-11208 | 166-11220 |
| HG-LW67 | 56,5 | 67,2 | 25 | 166-11209 | --- |

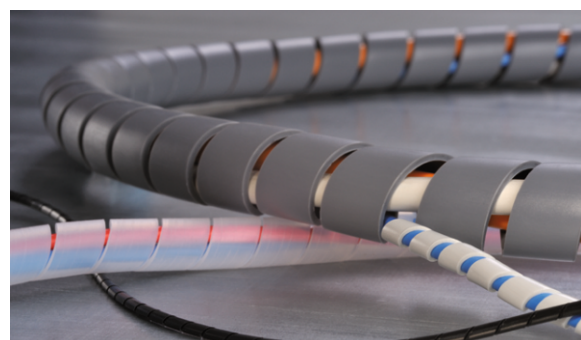
Rácores disponibles en Métrica y PG / Bucins disponíveis em Métrica e PG



Funda Helicoidal / Fita Espiral

| Tipo | Ø Int. (mm) | Ø Ext. (mm) | Caja (Rollos) Caixa (Rolos) | Rollo / Rolo Emb (mts) | Código |
|-------|-------------|-------------|-----------------------------|------------------------|-----------|
| FHP1B | 1,5 | 3 | 20 | 50 | 914-40005 |
| FHP2B | 4 | 6 | 20 | 25 | 914-40022 |
| FHP3B | 8 | 10 | 10 | 25 | 914-40067 |
| FHP4B | 9 | 12 | 10 | 20 | 914-40095 |

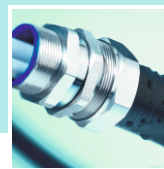
Color Blanco Posib. Negro y Transp. / Cor Branco Possib. Preto e Transp.
Color / Cor: ○ Disponible / Disponível ● (FR)



3

Sistemas de Protección para Cables

Sistemas de Protecção de Cabo



Funda Trenzada Helagaine / Manga Expansível Helagaine

| Tipo | Ø min. (mm) | Ø max. (mm) | Caja (Rollos) Caixa (Rolos) | Rollo / Rolo (mts) | Código |
|----------------|-------------|-------------|-----------------------------|--------------------|-----------|
| HEGPAA66 05 BK | 3 | 7 | 5 | 200 | 170-40500 |
| HEGPAA66 06 BK | 4 | 8 | 5 | 100 | 170-40600 |
| HEGPAA66 08 BK | 5 | 10 | 5 | 100 | 170-40800 |
| HEGPAA66 10 BK | 7 | 12 | 5 | 100 | 170-41000 |
| HEGPAA66 12 BK | 8 | 14 | 5 | 100 | 170-41200 |
| HEGPAA66 14 BK | 10 | 16 | 5 | 100 | 170-41400 |
| HEGPAA66 16 BK | 12 | 18 | 5 | 50 | 170-41600 |
| HEGPAA66 20 BK | 15 | 23 | 5 | 50 | 170-42000 |
| HEGPAA66 25 BK | 18 | 28 | 5 | 50 | 170-42500 |
| HEGPAA66 30 BK | 25 | 32 | 5 | 50 | 170-43000 |
| HEGPAA66 40 BK | 30 | 44 | 5 | 50 | 170-44000 |
| HEGPAA66 50 BK | 40 | 55 | 5 | 50 | 170-45000 |



Material: PA66 Color Negro / Material: PA66 Cor Preto ●
 Outros materiais y colores consultar / Outras materiais e cores consultar



HELAWRAP Organizador de Cables / HELAWRAP Organizador de Cabos

| Tipo | Pared / Parede (mm) | Ø Max. (mm) | Caja (Rollos) Caixa (Rolos) | Rollo / Rolo Emb (mts) | Color / Cor | Código |
|--|---------------------|-------------|-----------------------------|------------------------|-------------|-----------|
| HWPP8 BK | 0,85 | 9 | 1 | 25 | Negro/Preto | 161-64104 |
| HWPP16 BK | 0,85 | 15 | 1 | 25 | Negro/Preto | 161-64201 |
| HWPP20 BK | 0,95 | 20 | 1 | 25 | Negro/Preto | 161-64301 |
| HWPP25 BK | 1,05 | 25 | 1 | 25 | Negro/Preto | 161-64401 |
| HWPP30 BK | 1,05 | 31 | 1 | 25 | Negro/Preto | 161-64501 |
| Organizadores de Cables - MiniPack 2 Metros / Organizadores de Cabos - MiniPack 2 Metros | | | | | | |
| HWPP16/2 BK | 0,85 | 15 | 15 | 2 | Negro/Preto | 914-64204 |
| HWPP25/2 BK | 1,05 | 25 | 10 | 2 | Negro/Preto | 914-64404 |



4

Componentes para la Instalación

Componentes para Instalação



Cinta Aislante de PVC / Fita Isolante de PVC (Rollo / Rolo 19 mm x 20 mts)

| Tipo | Color / Cor | Código |
|------------------|-----------------------|-----------|
| HTAPE-FLEX BU | Azul | 710-00151 |
| HTAPE-FLEX RD | Rojo/Vermelho | 710-00152 |
| HTAPE-FLEX YE | Amarillo/Amarelo | 710-00153 |
| HTAPE-FLEX GN | Verde | 710-00154 |
| HTAPE-FLEX BK | Negro/Preto | 710-00155 |
| HTAPE-FLEX WH | Blanco/Branco | 710-00156 |
| HTAPE-FLEX GN-YE | Tierra/Terra (Am/Ver) | 710-00157 |
| HTAPE-FLEX BN | Marrón/Castanho | 710-00158 |
| HTAPE-FLEX GY | Gris/Cincento | 710-00159 |
| HTAPE-FLEX VT | Violeta | 710-00160 |



Espesor / Espessura: 0,15 mm. Material: PVC Autoextinguible y Retardante de Llama / Retardante de chama e auto-extinguível - IEC 60454-3-1-5/F-PVCP/90



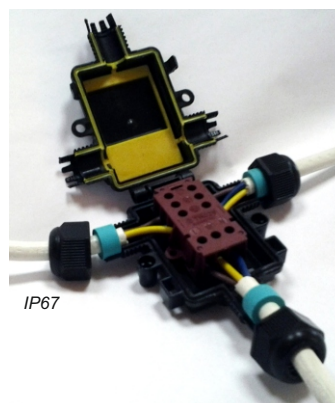
Caja de Conexión IP67 / Caixa de Conexão IP67

| Tipo | Sección Sección (mm²) | Color / Cor | Nº Polos | Caja / Caixa (Uds.) | Código |
|--------|-----------------------|-------------|----------|---------------------|-----------|
| CTH200 | hasta/até 2,5 | Negro/Preto | 3 | 10 | 914-60222 |



Conector Lineal IP68 / Conetor Linear IP68

| Tipo | Sección Sección (mm²) | Color / Cor | Nº Polos | Caja / Caixa (Uds.) | Código |
|----------|-----------------------|-------------|----------|---------------------|-----------|
| CTH391 | hasta/até 2,5 | Negro/Preto | 4 | 10 | 914-60224 |
| CTH391+G | hasta/até 2,5 | Negro/Preto | 4 | 10 | 914-60226 |



IP67



IP68



Conectores sin Tornillos / Ligadores Rápidos: Helacon Plus - Helacon Lux

| Helacon Plus Conector Sin Tornillos / Helacon Plus Ligador Rápido | | | | | | |
|---|-----------------------|------------------|----------|-------------|---------------------|-----------|
| Tipo | Sección Sección (mm²) | Color / Cor | Nº Polos | Emb. (Uds.) | Caja / Caixa (Uds.) | Código |
| HECP-2 | 0,5 - 2,5 | Amarillo/Amarelo | 2 | 4.500 | 100 | 148-90000 |
| HECP-3 | 0,5 - 2,5 | Naranja/Laranja | 3 | 4.500 | 100 | 148-90001 |
| HECP-4 | 0,5 - 2,5 | Transparente | 4 | 3.375 | 75 | 148-90002 |
| HECP-5 | 0,5 - 2,5 | Azul | 5 | 2.250 | 50 | 148-90003 |
| HECP-6 | 0,5 - 2,5 | Violeta | 6 | 2.250 | 50 | 148-90004 |
| HECP-8 | 0,5 - 2,5 | Gris/Cinzeno | 8 | 1.800 | 40 | 148-90005 |

Para Cables Rígidos y Semi-Rígidos / Para Cabos Rígidos e Semi-Rígidos



| Helacon Lux Conector sin Tornillos / Helacon Lux Ligador Rápido | | | | | | |
|---|-----------------------|-----------------|----------|-------------|---------------------|-----------|
| Tipo | Sección Sección (mm²) | Color / Cor | Nº Polos | Emb. (Uds.) | Caja / Caixa (Uds.) | Código |
| HECL-1/1 | 0,5 (0,75) - 2,5 | Gris / Cinzeno | 1 - 1 | 4.100 | 100 | 148-90022 |
| HECL-2/1 | 0,5 (0,75) - 2,5 | Blanco / Branco | 2 - 1 | 4.100 | 100 | 148-90023 |

Para Cables: Principal Rígido y Salida Rígido, Semi-Rígido, Flexible / Para Cabos: Principal Rígido e Saída, Semi-Rígido, Flexível

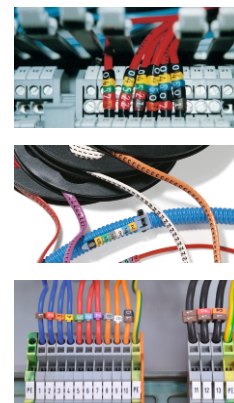


5 Sistemas de Identificación / Sistemas de identificação



Señalizadores de Cables / Marcadores de Cabo

| Tipo | Larg. / Comp. (mm) | Ø Min / Max (mm) | Caja / Caixa (nº Rollos / Rolos) | Señalizadores x Rollo / Marcadores x Rolo |
|--|--------------------|------------------|----------------------------------|---|
| HELAGRIP | | | | |
| HGDC1-3 | 3,5 | 1,0-3,0 | 5 | 1.000 |
| HGDC2-5 | 3,5 | 2,0-5,0 | 5 | 1.000 |
| HGDC4-9 | 5,0 | 4,0-9,0 | 4 | 250 |
| OVALGRIP | | | | |
| HODS50 | 4,0 | 1,7-3,6 | 5 | 1.000 |
| HODS85 | 4,5 | 1,8-6,3 | 4 | 1.000 |
| WIC - Tipo Clip Inserción / Encaixe | | | | |
| WIC1 | 2,0 - 2,8 | 0,5 - 1,5 mm² | 1 | 1.000 (5 Placas x 200) |
| WIC2 | 2,8 - 3,8 | 1,5 - 2,5 mm² | 1 | 1.000 (5 Placas x 200) |
| WIC3 | 4,3 - 5,3 | 4,0 - 6,0 mm² | 1 | 500 (5 Placas x 100) |
| Herramienta / Ferramenta para WIC | | | Caja / Caixa (Uds.) | |
| WICTOOL | WIC 1/2/3 | - | 5 | |

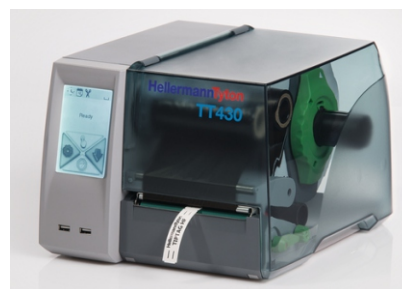


Productos Disponibles en Código de Colores, Color Resistencias y en Amarillo con texto Negro / Produtos disponíveis em código de cores, resistências e amarelo com texto a preto
 Tipo+ (A,B,C,...,Z) (0,1,2,...,9) (+, -, /, Tierra/Terra)



Sistema de Impresión Tip's / Sistema de Impressão Tip's

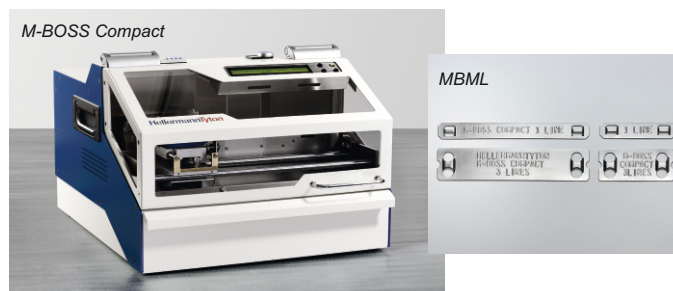
| Tipo | Descripción / Descrição | Código |
|-------------------------|---|-----------|
| TT430 | Impresora/Impressora Termo. 300 dpi | 556-00450 |
| TT4000+ | Impresora/Impressora Termo. 300 dpi | 556-04000 |
| TrakMark DS | Impresora/Impressora Termo. 2 x 300 dpi | 556-05000 |
| P4000 | Perforador TT4000+ / TrakMark | 556-04024 |
| S4000 | Cortador TT4000+ / TrakMark | 556-04025 |
| TAG PRINT PRO 3,0 | Software Etiquetas | 556-00051 |
| Perforador / Perfurador | Perforador TT430 / Perfurador TT430 | 556-00456 |
| Cortador | Cortador TT430 | 556-00452 |



Sistema de Impresión Acero Inoxidable / Sistema de Impressão Aço Inoxidável

| Tipo | Anch. / Larg. (mm) | Larg. / Comp. (mm) | Señalizadores x Pack / Marcadores x Pack | Código |
|-------------------------------|--------------------|--------------------|--|--------------|
| MBML10X45 | 10,00 | 45,00 | 1.000 | 540-80101 |
| MBML10X90 | 10,00 | 90,00 | 500 | 540-80102 |
| MBML20X45 | 20,00 | 45,00 | 1.000 | 540-80201 |
| MBML20X90 | 20,00 | 90,00 | 500 | 540-80202 |
| Placas impresas | | | | |
| MBML10X45 | 10,00 | 45,00 | - | 540-20005-00 |
| MBML10X90 | 10,00 | 90,00 | - | 540-20004-00 |
| MBML20X45 | 20,00 | 45,00 | - | 540-20002-00 |
| MBML20X90 | 20,00 | 90,00 | - | 540-20001-00 |
| Impresora / Impressora | | | | |
| Tipo | | | Uds. | Código |
| M-BOSS Compact | | | 1 | 554-20000 |

M-BOSS Compact





Placas de Señalización / Placas de Sinalização

| Tipo | Larg. / Comp. (mm) | Anch. / Larg. (mm) | Caja / Caixa (Uds.) | Bolsa (Uds.) | Código |
|--------|--------------------|--------------------|---------------------|--------------|-----------|
| AT1 NA | 63 | 4,7 | 20.000 | 100 | 151-41119 |
| AT2 NA | 63 | 9 | 15.000 | 100 | 151-41219 |
| AT3 NA | 100 | 9 | 12.000 | 100 | 151-41319 |

Color: Natural (NA) Posb. Negro (Tipo + BK) / Cor: Natural Possb. Em Preto (Tipo+BK) ● ○

| Tipo | Larg. / Comp. (mm) | Anch. / Larg. (mm) | Caja (Rollos) / Caixa (Rolos) | Rollo / Rolo | Código |
|-----------------|--------------------|--------------------|-------------------------------|--------------|-----------|
| TIPTAG15X100 YE | 15 | 100 | 1 | 120 | 556-21074 |
| TIPTAG15X100 WH | 15 | 100 | 1 | 120 | 556-21079 |
| TIPTAG15X65 YE | 15 | 65 | 1 | 190 | 556-21064 |
| TIPTAG15X65 WH | 15 | 65 | 1 | 190 | 556-21069 |

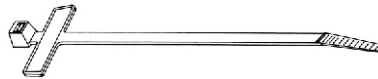
Colores Disponibles / Cores Disponíveis: ● ○



Bridas de Señalización / Abraçadeiras de Sinalização

| Tipo | Larg. / Comp. (mm) | Anch. / Larg. (mm) | Caja / Caixa (Uds.) | Bolsa (Uds.) | Código |
|-------------|--------------------|--------------------|---------------------|--------------|-----------|
| IT18R (NA) | 100 | 2,3 | 10.000 | 100 | 111-81821 |
| IT18FL (NA) | 110 | 2,5 | 10.000 | 100 | 111-81919 |
| IT50R (NA) | 210 | 4,7 | 5.000 | 100 | 111-85019 |

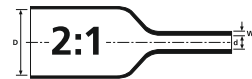
Color / Cor: ○



Tubo Termoretráctil 2:1 para TIP'S / Tubo Termorretráctil 2:1 para TIP'S (*)

| Tipo | Expandido (mm) | Contraído/Retraído (mm) | Caja / Caixa (Mts. / m) | Caja (Rollos x Mts.) / Caixa (Rolos x m) | Código |
|-----------------|----------------|-------------------------|-------------------------|--|-----------|
| TLFX-2-1-24-YE | 2,4 | 1,2 | 144 | 8 x 18 | 554-51001 |
| TLFX-2-1-32-YE | 3,2 | 1,6 | 126 | 7 x 18 | 554-51101 |
| TLFX-2-1-48-YE | 4,8 | 2,4 | 108 | 6 x 18 | 554-51201 |
| TLFX-2-1-64-YE | 6,4 | 3,2 | 90 | 5 x 18 | 554-51301 |
| TLFX-2-1-95-YE | 9,5 | 4,8 | 72 | 4 x 18 | 554-51401 |
| TLFX-2-1-127-YE | 12,7 | 6,4 | 54 | 3 x 18 | 554-51501 |
| TLFX-2-1-190-YE | 19,0 | 9,5 | 30 | 2 x 15 | 554-51601 |
| TLFX-2-1-254-YE | 25,4 | 12,7 | 30 | 2 x 15 | 554-51701 |
| TLFX-2-1-381-YE | 38,1 | 19,1 | 13 | 1 x 13 | 554-51801 |
| TLFX-2-1-508-YE | 50,8 | 25,4 | 10 | 1 x 10 | 554-50901 |

Color / Cor: ● (*) También disponible en colores / Também disponível em cores: Blanco / Branco ○



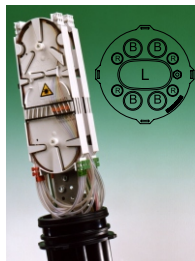
6

Sistemas de Banda Ancha / Sistemas de Banda Larga



Torpedos y Productos de Fibra / Caixas de Juntas

Una amplia gama de cajas de empalme de fibra / Uma vasta gama de caixas de juntas de fibra.



Latiguillos, Adaptadores, Splitters y Pig Tails / Pach cords, Adaptadores, Splitters e Pig Tails

Consulte nuestra gama de Latiguillos; Adaptadores; Splitters y Pig Tails / Consulte a nossa gama de Patch cords; Adaptadores; Splitters y Pig Tails.

