

Adhesivos para formas

La nueva fórmula con resina adhesiva W24 puede ser usada en un rango de temperatura de -75 °C hasta +200 °C. En la conjunción con el material G, GW24, el adhesivo esta aprobado bajo VG 95343 Sección 18 and 19.

Especificaciones





Descripción	G*	B7	H	L	-9
Material	Poliéster elastomérico cross linked (PEEX)	Poleolefina, cross linked químico (POX)	Poleolefina, cross linked (POX)	Fluorelastómero cross linked	Poleolefina, cross linked (POX)
Color	Negro (BK)	Negro (BK)	Negro (BK)	Negro (BK)	Negro (BK)
Temp. Mín. Contracción	+135 °C	+135 °C	+135 °C	+100°C	+100°C
Temp. Trabajo	-75 °C a +150 °C	-55 °C a +135 °C, intermitente +225 °C	-55 °C a +105 °C	+100°C	-55°C a +120°C
Rígidez Dieléctrica	16 kV/mm	16 kV/mm	15 kV/mm	+100°C	20kV/mm acorde a ASTM D2671
Flexibilidad	semi-rígido	semi-rígido	flexible	+100°C	+100°C
Flamabilidad	acorde a VG 95343	acorde a ASTM D635	acorde a VG 95343	+100°C	+100°C
Certificación	VG 95343 Part 6, 7, 8, 9 DEF STAN 59-97/3	MIL-I-81765/1 Type 1 DEF STAN 59-97/3	VG 95343 Part 29, 30 NAVSEA 5617649, DEF STAN 59-97/3	DEF STAN 59-97/3 MIL-I-81765/4	SCX15112

* Material estandar





Especificaciones del Adhesivo

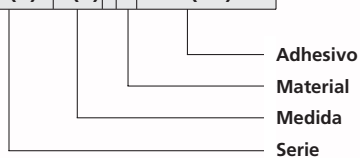
Descripción	WM250	W8	W21	W24
Material	Aplicación en Fabrica Adhesivo de fusión caliente	Adhesivo de fusión caliente	Polimida modificada, adhesivo de fusión caliente	Epoxy de un componente, de alta ejecución
Aplicación	Adhesivo de uso general, bueno	Adhesivo de fusión de alta temperatura, ideal en Materiales tipo H	Adhesivo de fusión de alta temperatura	Modificado especialmente, para estar conforme con los cableados militares
Punto de ablandamiento	95 °C de ASTM E28	110 °C de ASTM E28	120 °C de ASTM E28	N/A
Temperatura de Trabajo	-50 °C a +80 °C	-55 °C a +105 °C	-55 °C a +120 °C	-70 °C a +200 °C
Tensión de despegue	VG95343 Pt 14	VG95343 Pt 14	VG95343 Pt 14	VG95343 Pt 14
Absorción de agua a 25°C	según ASTM D570	según ASTM D570	según ASTM D570	según ASTM D570
Resistencia a Disolventes	Justo bajo condiciones de salpicadura	Justo bajo condiciones de salpicadura	Muy bueno, especialmente, bajo condiciones salinas	De muy bueno a excelente, en la mayoría de condiciones
Especificación	DEF STAN 59-97 punto 3 	DEF STAN 59-97 punto 3 	VG 95-343 parte 29 	VG 95-343 parte 29 DEF STAN 59-97 punto 3 

Existen hojas de características técnicas, disponibles para todos los tipos de adhesivos y materiales.

Ejemplo de pedido

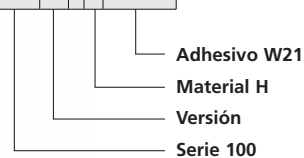
Tipo:

XXX(X) - X(X) - X XXX (XX)



Ejemplo:

152 - 41 - HW21



Helashrink Serie 100

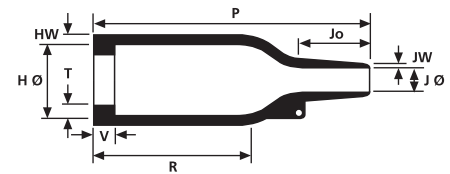
Forma Termorretráctil recta para conector circular acorde normas VG. Ideal para cableados de aviación. Su longitud especial ofrece una mejor protección de la parte que hemos pelado para su instalación. La forma 199-4-G para conectores de audio posee unos refuerzos externos para un mejor agarre.



Forma Termorretráctil recta para conector circular acorde a normas VG. La forma 199-4-G para conectores de audio posee unos refuerzos externos para un mejor agarre.



Forma Termorretráctil Serie 100 con conector.



Descripción y Datos Técnicos

Código	Tipo	H min a	H max. b	J a	J b	P ± 10%	R ± 10%	S ± 10%	S nom	HW ± 20%	JW ± 20%	V ± 10%	T ± 10%	T ± 20%
401-13180	113-1-G	10,7	7,9	4,6	2,0	25,4	14,5	4,6	-	1,3	1,0	-	-	1,0
401-13480	113-4-G	10,7	7,9	4,6	2,0	25,4	14,5	4,6	4,6	1,3	1,0	3,0	-	1,0
401-52041	152-41-G	24,0	10,5	24,0	6,0	26,0	9,0	-	10,0	1,6	0,5	3,0	-	1,0
401-52043	152-42-G	24,0	10,5	24,0	6,0	38,0	21,0	-	10,0	1,6	0,5	3,0	-	1,0
401-53024	153-41-G	25,0	14,0	9,0	3,5	40,0	13	-	16,0	1,8	0,5	3,0	-	1,0
401-53028	153-42-G	25,0	14,0	9,0	3,5	55,0	28	-	16,0	1,8	0,5	3,0	-	1,0
401-54043	154-41-G	30,0	14,0	30,0	6,0	43,0	20	-	1,0	1,8	1,0	3,0	-	1,0
401-54045	154-42-G	30,0	14,0	30,0	6,0	55,0	32,0	-	13,0	1,8	1,0	3,0	-	1,0
401-55041	155-41-G	31,0	18,0	31,0	7,0	47,0	15,0	-	18,0	1,8	1,0	3,0	-	1,0
401-55043	155-42-G	31,0	10,5	31,0	7,0	67,0	35,0	-	18,0	1,8	1,0	3,0	-	1,0
401-56042	156-41-G	36,0	22,5	36,0	8,5	60,0	22,0	-	20,0	2,0	1,0	3,0	-	1,0
401-56045	156-42-G	36,0	22,5	36,0	8,5	80,0	42,0	-	20,0	2,0	1,0	3,0	-	1,0
401-57055	157-41-G	43,0	28,0	43,0	10,0	60,0	21,0	-	20,0	2,2	1,0	3,0	-	1,7
401-57057	157-42-G	43,0	28,0	43,0	10,0	79,0	41,0	-	20,0	2,2	1,0	3,0	-	1,7
401-57059	157-43-G	43,0	28,0	43,0	10,0	99,0	61,0	-	20,0	2,2	1,0	3,0	-	1,7
401-58033	158-41-G	60,0	35,0	60,0	16,0	90,0	32,0	-	38,0	3,2	1,5	3,0	-	1,7
401-58034	158-42-G	60,0	35,0	60,0	16,0	110,0	52,0	-	38,0	3,2	1,5	3,0	-	1,7
401-58035	158-43-G	60,0	35,0	60,0	16,0	130,0	72,0	-	38,0	3,2	1,5	3,0	-	1,7
401-59021	159-41-G	66,0	45,0	66,0	17,0	130,0	50,0	-	50,0	3,8	2,0	3,0	-	2,0
401-59022	159-42-G	66,0	45,0	66,0	17,0	150,0	70,0	-	50,0	3,8	2,0	3,0	-	2,0
401-59023	159-43-G	66,0	45,0	66,0	17,0	171,0	90,0	-	50,0	3,8	2,0	3,0	-	2,0
401-60004	160-41-G	82,0	58,0	82,0	27,0	137,0	37,0	-	62,0	3,8	3,8	3,0	-	2,0
401-60005	160-42-G	82,0	58,0	82,0	27,0	158,0	58,0	-	62,0	3,8	3,8	3,0	-	2,0
401-60006	160-43-G	82,0	58,0	82,0	27,0	213,0	113,0	-	62,0	3,8	3,8	3,0	-	2,0
401-99003	199-4-G	17,5	14,0	7,0	4,3	70,0	35,0	-	20,0	1,8	0,5	1,5	-	1,0

Todas las dimensiones están en mm y sujetas a posibles modificaciones técnicas

Estas formas también están disponibles en otros materiales de nuestra gama, ejm: B7, H, L y J bajo pedido.

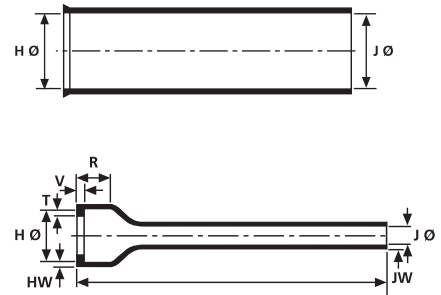
Además, las formas pueden proporcionarse incluyendo cualquiera de nuestros adhesivos: de Fusión o Epoxys, ejm: W24, W1, W8 y WM250.

a expandido

b contraído

Helashrink Serie 100

Forma Termorretractil recta para conector circular acorde normas VG. Ideal para cableados de aviación. Su longitud especial ofrece una mejor protección de la parte que hemos pelado para su instalación.



Forma Termorretractil 135-1-G expandido/contraído.

Descripción y Datos Técnicos

Código	Tipo	H min a	H max. b	J a	J b	P ± 10%	R ± 10%	HW ± 20%	JW ± 20%	V ± 10%	T ± 10%
401-29049	129-1-G	22,0	12,0	22,0	6,5	76,0	12,0	1,1	1,1	3,0	1,0
401-30043	130-1-G	22,5	15,0	22,5	7,5	83,0	12,0	1,5	1,1	3,0	1,0
401-31048	131-1-G	29,0	19,0	29,0	8,5	89,0	12,0	1,1	1,1	3,0	1,0
401-32047	132-1-G	34,0	23,0	34,0	10,0	102,0	12,0	1,1	1,1	3,0	1,0
401-33041	133-1-G	37,0	30,0	37,0	11,0	108,0	14,0	2,0	1,1	3,0	1,7
401-34033	134-1-G	43,5	34,0	43,5	12,0	114,0	15,0	2,0	1,1	3,0	1,7
401-35017	135-1-G	50,0	41,0	50,0	14,5	118,0	15,0	2,3	1,4	3,0	1,7
401-36180	136-1-G	62,5	47,0	62,5	18,0	121,0	16,0	2,5	1,4	3,0	2,0
401-38006	138-1-G	69,0	60,0	69,0	20,0	127,0	16,0	2,5	1,4	3,0	2,0

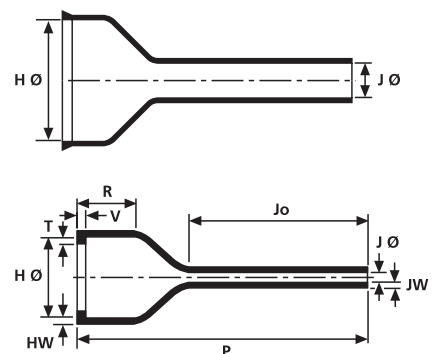
Todas las dimensiones están en mm y sujetas a posibles modificaciones técnicas

Estas formas también están disponibles en otros materiales de nuestra gama, ejm: B7, H, L y J bajo pedido. Además, las formas pueden proporcionarse incluyendo cualquiera de nuestros adhesivos: de Fusión o Epoxys, ejm: W24, W1, W8 y WM250.

a expandido
b contraído



Forma 177-1-G expandido/contraído.



Descripción y Datos Técnicos

Código	Tipo	H min a	H max. b	J a	J b	P ± 10%	R ± 10%	HW ± 20%	JW ± 20%	V ± 10%	T ± 10%
401-76035	176-1-G	19,3	13,0	6,3	2,1	60,2	11,7	1,5	1,1	3,0	1,0
401-77023	177-1-G	26,1	19,1	7,6	2,6	74,2	12,2	1,8	1,1	3,0	1,0
401-78011	178-1-G	34,2	26,0	9,6	3,1	84,3	12,2	1,8	1,1	3,0	1,0
401-79015	179-1-G	43,6	34,1	11,4	3,6	99,6	12,2	1,8	1,1	3,0	1,7
401-87004	187-1-G	81,5	67,0	81,5	23,0	133,0	16,0	2,5	1,4	3,0	2,0

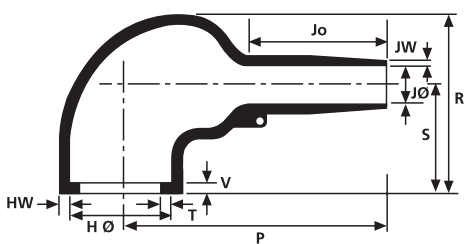
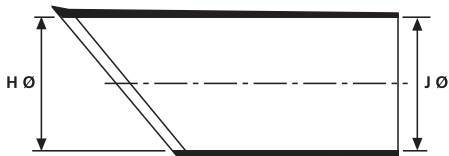
Todas las dimensiones están en mm y sujetas a posibles modificaciones técnicas

Estas formas también están disponibles en otros materiales de nuestra gama, ejm: B7, H, L y J bajo pedido. Además, las formas pueden proporcionarse incluyendo cualquiera de nuestros adhesivos: de Fusión o Epoxys, ejm: W24, W1, W8 y WM250.

a expandido
b contraído

Helashrink Serie 1100

Forma a 90° para conector, acorde a normas VG. Su especial diseño permite y protege un gran espacio de conexión de los cables al conector.



Forma 1152-4-G con conector.



Ejemplo de instalación Série 1100.

Descripción y Datos Técnicos

Código	Tipo	H min a	H max. b	J a	J b	P ± 10%	R ± 10%	S ± 10%	Jo ± 10% b	HW ± 20%	JW ± 20%	V ± 10%	T ± 10%
411-08180	1108-1-G	16,5	7,9	16,5	3,8	17,3	20,1	15,2	4,1	1,0	1,0	—	—
411-08480	1108-4-G	16,5	7,9	16,5	3,8	17,3	20,1	15,2	4,1	1,0	1,0	3,0	1,0
411-52022	1152-4-G	24,0	10,5	24,0	6,0	26,0	25,0	19,0	10,0	1,3	0,5	3,0	1,0
411-54025	1154-4-G	30,0	14,5	30,0	6,0	32,0	27,0	20,0	12,0	1,5	0,8	3,0	1,0
411-55031	1155-4-G	31,0	18,0	31,0	7,0	40,0	31,0	31,0	15,0	1,8	1,0	3,0	1,0
411-56024	1155-4-G	36,0	22,5	36,0	8,5	46,0	38,0	26,0	15,0	1,8	1,0	3,0	1,0
411-57020	1157-4-G	43,0	28,5	43,0	10,0	55,0	45,0	30,0	16,0	2,0	1,0	3,0	1,7
411-58014	1158-4-G	60,0	35,0	60,0	16,0	80,0	54,0	35,0	30,0	3,3	1,5	3,0	1,7
411-59014	1159-4-G	66,0	45,0	66,0	17,0	108,0	68,0	42,0	51,0	3,8	2,0	3,0	2,0
411-60004	1160-4-G	82,0	61,0	82,0	25,0	118,0	84,0	52,0	39,0	4,0	4,0	3,0	2,0

Todas las dimensiones están en mm y sujetas a posibles modificaciones técnicas

Estas formas también están disponibles en otros materiales de nuestra gama, ejm: B7, H, L y J bajo pedido.

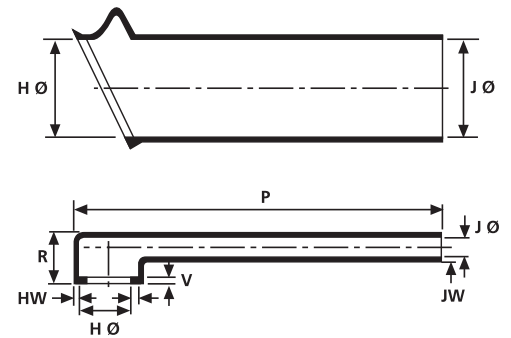
Además, las formas pueden proporcionarse incluyendo cualquiera de nuestros adhesivos: de Fusión o Epoxys, ejm: W24, W1, W8 y WM250.

a expandido

b contraído

Helashrink Serie 1100

Ángulo recto , con refuerzo, estilo VG/Mil.
 Forma 1123-1-G F para conector circular acorde normas VG. Ideal para cableados de aviación. Su longitud especial ofrece una mejor protección de la parte que hemos pelado para su instalación.



Forma 1123-1-G expandido/contraído.

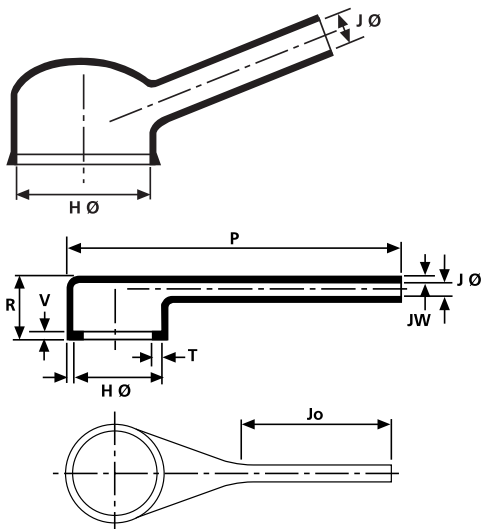
Descripción y Datos Técnicos

Código	Tipo	H min a	H max. b	J a	J b	P ± 10%	R ± 10%	HW ± 20%	JW ± 30%	V ± 10%	T ± 10%
411-21180	1121-1-G	22,0	12,0	22,0	6,5	70,0	19	1,5	1,1	3,0	1,0
411-22029	1122-1-G	25,5	15,0	25,5	7,5	79,0	20,0	1,0	1,1	3,0	1,0
411-23030	1123-1-G	29,0	19,0	29,0	8,5	89,0	21,0	1,8	1,1	3,0	1,0
411-24022	1124-1-G	34,0	23,0	34,0	10,0	102,0	22,0	1,8	1,1	3,0	1,0
411-25024	1125-1-G	37,0	30,0	37,0	11,0	108,0	24,0	2,0	1,1	3,0	1,7
411-26023	1126-1-G	43,5	34,0	43,5	12,0	121,0	27,0	2,0	1,1	3,0	1,7
411-27016	1127-1-G	50,0	41,5	50,0	14,5	132,0	30,0	2,3	1,4	3,0	1,7
411-28008	1128-1-G	62,5	47,0	62,5	18,0	133,0	33,0	2,5	1,4	3,0	2,0
411-29003	1129-1-G	69,0	60,0	69,0	20,0	137,0	35,5	2,5	1,4	3,0	2,0

Todas las dimensiones están en mm y sujetas a posibles modificaciones técnicas

Estas formas también están disponibles en otros materiales de nuestra gama, ejm: B7, H, L y J bajo pedido.
 Además, las formas pueden proporcionarse incluyendo cualquiera de nuestros adhesivos: de Fusión o Epoxys, ejm: W24, W1, W8 y WM250.

a expandido
 b contraído



Forma 1135-1-G expandido/contraído.

Descripción y Datos Técnicos

Código	Tipo	H min a	H max. b	J a	J b	P ± 10%	R ± 10%	HW ± 20%	JW ± 20%	V ± 10%	T ± 10%
411-33019	1133-1-G	19,0	13,0	6,0	2,0	45,0	16,0	1,5	1,1	3,0	1,0
411-34017	1134-1-G	26,0	19,0	7,5	2,5	67,0	18,0	1,8	1,1	3,0	1,0
411-35019	1135-1-G	34,0	26,0	9,5	3,0	81,0	19,0	1,8	1,1	3,0	1,0
411-36009	1136-1-G	43,5	34,0	11,5	3,5	116,0	21,0	1,8	1,1	3,0	1,7
411-41180	1141-1-G	82,0	67,0	82,0	23,0	140,0	45	2,5	1,4	3,0	2,0

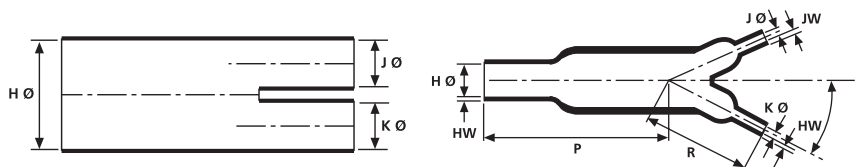
Todas las dimensiones están en mm y sujetas a posibles modificaciones técnicas

Estas formas también están disponibles en otros materiales de nuestra gama, ejm: B7, H, L y J bajo pedido.
 Además, las formas pueden proporcionarse incluyendo cualquiera de nuestros adhesivos: de Fusión o Epoxys, ejm: W24, W1, W8 y WM250.

a expandido
 b contraído

Helashrink Serie 200

Forma una entrada, dos salidas, ideal para proteger el empalme o bifurcación. Disponible con adhesivo para una mayor protección contra la suciedad y humedad, además de una mejor protección mecánica.



Forma 203-1-G dos salidas expandido/contraído.

Descripción y Datos Técnicos

Código	Tipo	H min a	H max. b	J/K a	J/K b	P ± 10%	R ± 10%	HW ± 30%	JW/KW ± 30%
402-01180	201-1-G	19,0	9,4	6,4	14,0	50,8	30,5	—	—
402-03035	203-1-G	27,0	12,0	13,0	6,0	80,0	43,0	2,5	1,5
402-04021	204-1-G	39,0	18,0	27,0	12,0	131,0	81,0	3,0	2,5
402-06024	206-1-G	13,0	6,0	7,0	3,0	41,0	19,0	1,5	1,0
402-11120	211-1-G	56,0	26,0	27,0	13,0	173,0	94,0	4,5	2,5
402-12013	212-1-G	14,5	8,0	8,5	5,5	136,0	63,0	2,5	2,0
402-13180	213-1-G	17,3	7,9	11,1	7,9	140,0	64,0	2,3	1,0

Todas las dimensiones están en mm y sujetas a posibles modificaciones técnicas

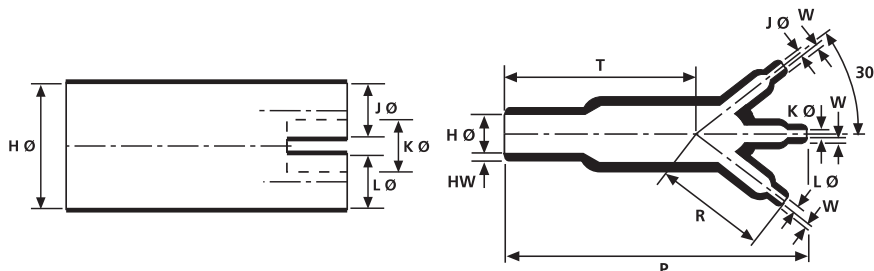
Estas formas también están disponibles en otros materiales de nuestra gama, ejm: B7, H, L y J bajo pedido. Además, las formas pueden proporcionarse incluyendo cualquiera de nuestros adhesivos: de Fusión o Epoxys, ejm: W24, W1, W8 y WM250.

a expandido

b contraído

Helashrink Serie 300

Forma una entrada-tres salidas, ideal para proteger el empalme o bifurcación. Disponible con adhesivo para una mayor protección contra la suciedad y humedad, además de una mejor protección mecánica.



Forma 304-1-G expandido/contraído.

Descripción y Datos Técnicos

Código	Tipo	H min a	H max. b	J/K/L min	J/K/L max	P ± 10%	R ± 10%	HW ± 20%	W ± 20%	T ± 10%
403-06022	306-1-G	13,0	6,5	6,5	3,5	46,0	25,0	1,5	1,0	21,0
403-10023	310-1-G	38,5	19,0	19,0	10,0	135,0	74,0	3,0	2,0	62,0
403-11014	311-1-G	55,5	25,5	27,0	12,5	192,0	103,0	4,5	3,0	89,0

Todas las dimensiones están en mm y sujetas a posibles modificaciones técnicas

Estas formas también están disponibles en otros materiales de nuestra gama, ejm: B7, H, L y J bajo pedido. Además, las formas pueden proporcionarse incluyendo cualquiera de nuestros adhesivos: de Fusión o Epoxys, ejm: W24, W1, W8 y WM250.

a expandido

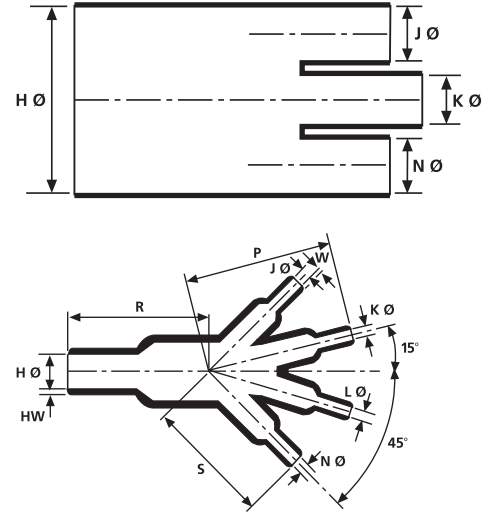
b contraído

Helashrink Serie 400

Forma una entrada-cuatro salidas, ideal para proteger el empalme o bifurcación. Disponible con adhesivo para una mayor protección contra la suciedad y humedad, además de una mejor protección mecánica.



Forma 203-1-G expandido/contraído.



Descripción y Datos Técnicos

Código	Tipo	H min a	H max. b	J/K/L/N a	J/K/L/N b	R ± 10%	S ± 10%	T ± 10%	HW ± 30% b	JW ± 30%	P ± 15%
404-03014	403-1-G	27,0	13,0	13,0	7,0	52,0	45,0	49,0	1,5	1,5	102,0
404-13015	413-1-G	38,5	19,0	19,0	10,0	72,0	65,0	75,0	1,8	1,0	150,0

Todas las dimensiones están en mm y sujetas a posibles modificaciones técnicas

Estas formas también están disponibles en otros materiales de nuestra gama, ejm: B7, H, L y J bajo pedido.

Además, las formas pueden proporcionarse incluyendo cualquiera de nuestros adhesivos: de Fusión o Epoxys, ejm: W24, W1, W8 y WM250.

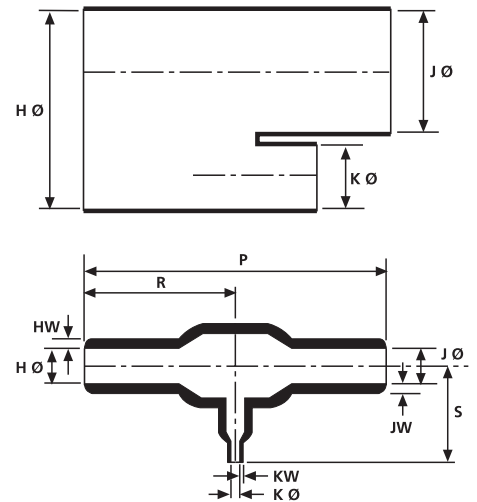
a expandido
b contraído

Helashrink 1200 Séries

Forma derivación en T, ideal para proteger el empalme o bifurcación. Disponible con adhesivo para una mayor protección contra la suciedad y humedad, además de una mejor protección mecánica.



Forma 1202-1-G.



Descripción y Datos Técnicos

Código	Tipo	H min a	H max. b	J a	J b	K a	K b	P ± 10%	R ± 10%	S ± 10%	KW ± 20% b	HW ± 20%	JW ± 20%
412-01019	1201-1-G	17,7	8,9	17,7	8,9	10,1	5,1	47,5	23,6	23,6	1,0	1,5	1,5
412-03020	1203-1-G	13,2	6,0	13,2	6,0	6,5	3,0	52,0	26,0	19,3	1,0	1,5	1,5
412-04010	1204-1-G	13,0	7,5	6,5	4,0	6,5	4,0	56,0	33,0	19,3	1,0	1,5	1,0
412-05017	1205-1-G	17,7	8,9	17,1	8,9	7,6	3,8	50,8	25,4	25,4	1,0	1,5	1,5
412-06017	1206-1-G	6,6	3,0	6,6	3,0	6,6	3,0	29,7	14,7	14,7	1,0	1,0	1,0
412-07023	1207-1-G	26,9	12,4	26,9	12,4	26,9	12,4	120,1	55,9	55,9	2,5	2,5	2,5
412-09018	1209-1-G	27,0	12,4	27,0	12,4	13,2	6,0	108,0	54,0	38,6	1,5	2,5	2,5
412-16012	1216-1-G	33,0	13,0	16,5	6,5	16,5	6,5	97,0	54,0	38,5	1,5	2,5	1,5

Todas las dimensiones están en mm y sujetas a posibles modificaciones técnicas

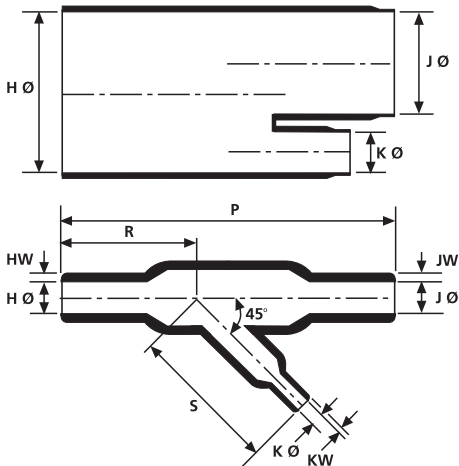
Estas formas también están disponibles en otros materiales de nuestra gama, ejm: B7, H, L y J bajo pedido.

Además, las formas pueden proporcionarse incluyendo cualquiera de nuestros adhesivos: de Fusión o Epoxys, ejm: W24, W1, W8 y WM250.

a expandido
b contraído

Helashrink Serie 1300

Forma derivación a 45°, ideal para proteger el empalme o bifurcación. Disponible con adhesivo para una mayor protección contra la suciedad y humedad, además de una mejor protección mecánica.



Forma 1303-1-G expandido/contraído.

Descripción y Datos Técnicos

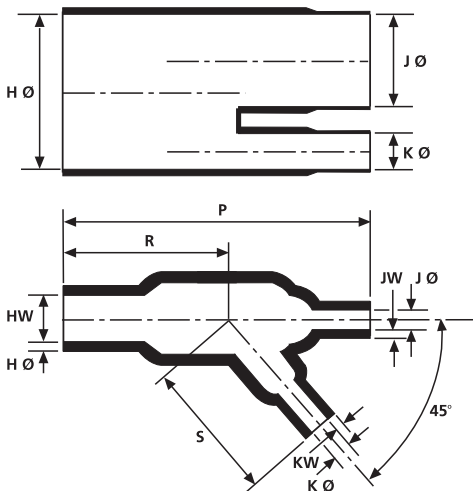
Código	Tipo	H min a	H max. b	J a	J b	K a	K b	P ± 10%	R ± 10%	S ± 10%	KW ± 20% b	HW ± 20%	JW ± 20%
413-01021	1301-1-G	13,0	7,0	13,0	7,0	7,0	3,5	50,0	23,0	23,0	1,0	1,5	1,5
413-02015	1302-1-G	27,0	13,0	27,0	13,0	7,0	3,5	92,0	41,0	36,0	1,0	2,5	2,5
413-03015	1303-1-G	27,0	14,0	27,0	14,0	13,0	7,5	145,0	70,0	54,0	1,5	1,5	1,5
413-11010	1311-1-G	30,4	15,0	30,4	15,0	20,3	10,0	82,6	32,0	51,0	1,8	2,5	2,5

Todas las dimensiones están en mm y sujetas a posibles modificaciones técnicas

Estas formas también están disponibles en otros materiales de nuestra gama, ejm: B7, H, L y J bajo pedido.

Además, las formas pueden proporcionarse incluyendo cualquiera de nuestros adhesivos: de Fusión o Epoxys, ejm: W24, W1, W8 y WM250.

a expandido
b contraído



Forma 1306-1-G expandido/contraído.

Descripción y Datos Técnicos

Código	Tipo	H min a	H max. b	J a	J b	K a	K b	P ± 10%	R ± 10%	S ± 10%	KW ± 20% b	HW ± 20%	JW ± 20%
413-06018	1306-1-G	13,0	6,0	6,5	3,0	6,5	3,0	45,0	23,0	21,0	1,0	1,5	1,0

Todas las dimensiones están en mm y sujetas a posibles modificaciones técnicas

Estas formas también están disponibles en otros materiales de nuestra gama, ejm: B7, H, L y J bajo pedido.

Además, las formas pueden proporcionarse incluyendo cualquiera de nuestros adhesivos: de Fusión o Epoxys, ejm: W24, W1, W8 y WM250.

a expandido
b contraído

V9500 Adhesivo Epoxy dos componentes

Este adhesivo a base de dos componentes (resina epoxy), con aprobaciones VG, que fue especialmente diseñado para pasar los requerimientos militares. Excelente resistencia a disolventes y carburantes incluso a altas temperaturas. El secreto esta en la fusión de los dos componentes cuando contraemos la forma. Disponible en dos diferentes packs, para mezcla manual el V9500 en bolsas de 10 g que incluye una lija, un pequeño recipiente para hacer la mezcla y una pequeña espátula.



V9500 Adhesivo Epoxy dos componentes.

Datos del Material	
Material	Resina Adhesiva Epoxy (EP)
Color	Negro (BK)
Temperatura de Curado °C	+135°C
Tiempo de Curado	24 horas a +25°C, 2 horas a +85°C
Temperatura de Trabajo	-75 °C a +150 °C
Certificación	VG 95343 T15 A0001



P9500 Pistola Dosificadora

Con esta pistola, el proceso de dosificación del adhesivo es mucho más limpio y rápido. Se emplea junto con los cartuchos (627-95001 o 627-95002) mezclandose en la boquilla.

Los cartuchos contienen 50 g y están disponibles con o sin accesorios de mezcla. Estos pueden ser reusados vários dias después por que el cierre previene el tiempo de curación del adhesivo.



La pistola P9500 garantiza la precisa y limpia dosificación del producto.

Descripción y Datos Técnicos

Código	Tipo	Descripción
627-95001	V9500 epoxy adhesive	Adhesivo Epoxy-2 comp. con accesorios de mezcla (Set)
627-95002	V9500 epoxy adhesive	Adhesivo Epoxy-2 comp. (cartucho)
627-95003	V9500 Applicator Gun	Pistola Dosificadora
627-95004	V9500 Applicator Nozzle	Boquilla Mezcladora

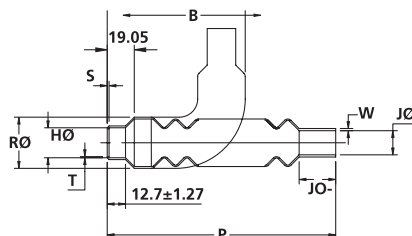


Para productos con Aprobaciones Especificas ver Cap. 7.3

Formas Coarrugadas de perfil bajo y labio adaptador 313C722-774

Este estilo se usa con un adaptador acanalado redondo para aliviar la tensión de estirado y/o si se utiliza adhesivo, para dejarlo totalmente estanco.

El diseño tipo coarrugado, proporciona la flexibilidad necesaria, para ajustarse a los diferentes ángulos del cableado.



Serie 313C722-774 Sin contraer / contraído

Descripción y Datos Técnicos

Código	Tipo	H DIA min X	H DIA max R	J DIA min X	J DIA max R	P ± 10% R	R max R	JO ± 1,8	W min. R	B min. R	T ± 0,5	S ± 0,5
422-00001	313C722-9	14,2	6,9	11,1	4,8	120,6	21,1	17,3	1,5	62,4	1,27	1,5
422-00101	313C732-9	22,4	11,7	17,7	8,1	133,3	26,5	19,8	1,5	67,8	1,27	1,5
422-00201	313C743-9	34,0	17,5	26,9	12,7	146,0	32,7	22,3	1,5	73,4	1,27	1,8
422-00302	313C753-9	44,2	22,3	36,5	17,5	158,7	37,8	25,4	1,5	78,2	1,27	1,8
422-00400	313C764-9	53,8	27,9	45,7	22,3	171,4	42,9	28,4	1,5	82,8	2,03	1,8
422-00501	313C774-9	77,2	40,6	54,6	22,8	236,2	62,2	35,4	1,5	138,4	2,03	2,03

Todas las dimensiones están en mm y sujetas a posibles modificaciones técnicas

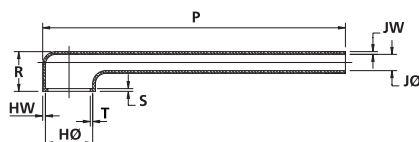
Todos los ángulos están en grados.

Color: Negro

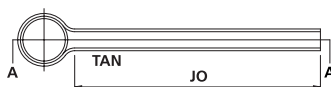
Dimensiones: X= Sin Contraer R= Contraído

Forma de ángulo recto 90°, de perfil bajo y labio adaptador 333F322-385

La forma proporcional alivia de tensión al conector en aplicaciones de conectores parcialmente cargados, produciendo, en diámetros de cable pequeño, una relación de contracción muy alta.



Serie 333F322-396 sin contraer / contraído



Descripción y Datos Técnicos

Código	Tipo	H DIA min X	H DIA max R	J DIA min X	J DIA max R	P ± 10% R	R ± 15% R	T ± 0,8	JO ± 10% R	HW ± 1,5	JW ± 0,8	S ± 1,5
422-30000	333F322-9	23,8	9,9	17,2	6,6	105,1	18,5	1,27	87,6	1,5	1,5	1,5
422-30004	333F332-9	27,1	13,2	20,8	7,6	115,8	19,8	1,27	99,0	1,5	1,5	1,5
422-30100	333F343-9	30,9	18,5	4,3	8,9	146,3	20,8	1,27	114,3	1,7	1,7	1,7
422-30200	333F353-9	35,3	21,6	28,7	10,1	172,2	21,8	1,27	132,5	1,7	1,5	1,7
422-30301	333F364-9	38,8	27,9	31,4	10,9	185,1	24,1	1,77	143,7	1,7	1,5	1,7
422-30400	333F374-9	45,2	34,0	38,3	12,1	213,6	27,4	1,77	169,0	1,7	1,5	1,7
422-30500	333F385-9	51,5	41,1	44,4	15,0	224,5	29,4	1,7	173,2	1,7	1,7	1,7

Todas las dimensiones están en mm y sujetas a posibles modificaciones técnicas

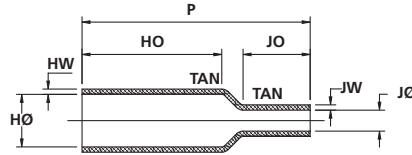
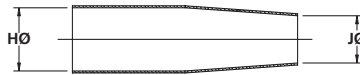
Todos los ángulos están en grados.

Color: Negro

Dimensiones: X= Sin Contraer R= Contraído

Forma Embudo de perfil bajo y sin labio adaptador 313E445-457

Esta forma es normalmente usada para contruir cableados, su forma final facilita una mejor fijación de cables o componentes.



Serie 313E445-457 sin contraer / contraido

Descripción y Datos Técnicos

Código	Tipo	H DIA min X	H DIA max R	J DIA min X	J DIA max R	P ± 10% R	JO ± 10% R
422-10000	313E445-9	12,7	12,7	11,1	3,3	63,5	15,7
422-10200	313E455-9	20,8	12,7	20,6	9,9	63,5	16,5
422-10100	313E447-9	22,1	22,1	11,1	3,3	53,3	15,7
422-10300	313E457-9	22,1	22,1	20,6	9,9	53,3	13,9

Todas las dimensiones están en mm y sujetas a posibles modificaciones técnicas

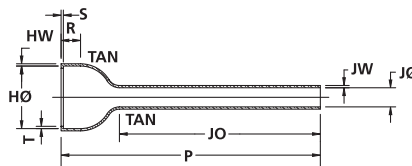
Todos los angulos están en grados.

Color: Negro

Dimensiones: X= Sin contraer R= Contraido

Forma Recta de perfil bajo y labio adaptador 313F322-396

La forma proporcional alivio de tensión al conector en aplicaciones de conectores parcialmente cargados, produciendo, en diámetros de cable pequeño, una relación de contracción muy alta.



Serie 313F322-396 sin contraer / contraido

Descripción y Datos Técnicos

Código	Tipo	H DIA min X	H DIA max R	J DIA min X	J DIA max R	P ± 10% R	R ± 15% R	T ± 0,8	JO ± 10% R	HW ± 1,5	JW ± 0,8	S ± 1,5
422-20000	313F322-9	23,8	9,9	17,2	6,6	105,9	11,6	1,27	86,3	1,5	1,5	1,5
422-20100	313F332-9	27,1	13,2	20,8	7,6	121,1	12,1	1,27	98,5	1,5	1,5	1,5
422-20200	313F343-9	30,9	18,5	24,3	8,9	138,6	12,1	1,27	112,7	1,7	1,5	1,7
422-20300	313F353-9	35,6	22,1	28,7	10,1	159,5	12,1	1,27	130,8	1,7	1,5	1,7
422-20400	313F364-9	38,8	28,2	31,4	10,9	177,8	13,9	1,78	142,2	1,7	1,5	1,7
422-20500	313F374-9	42,2	32,2	38,3	12,7	203,2	15,2	1,78	163,0	1,7	1,5	1,7
422-20600	313F385-9	51,5	45,4	45,4	14,9	203,2	15,2	1,78	157,7	1,7	1,7	1,7
422-20700	313F396-9	62,7	45,4	53,3	16,7	228,6	16,0	1,78	153,1	1,7	1,7	1,7

Todas las dimensiones están en mm y sujetas a posibles modificaciones técnicas

Todos los angulos están en grados.

Color: Negro

Dimensiones: X= Sin contraer R= Contraido

Forma en "T" de perfil bajo 412H622 a 625

El diseño de esta forma, alivia la tensión del conector al cable, y se usa junto con un adaptador acanalado redondo.

Descripción y Datos Técnicos

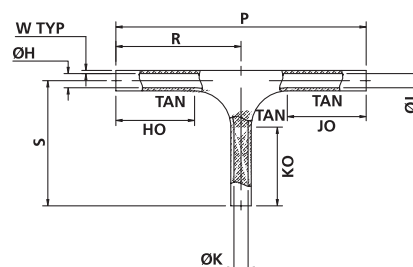
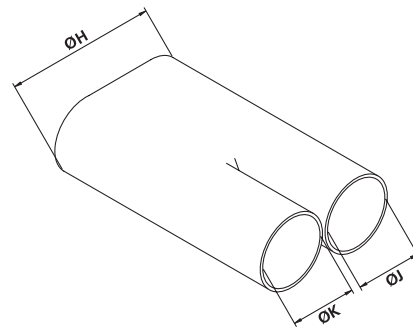
Código	Tipo	H DIA min X	H DIA max R	J DIA min X	J DIA max R	HO,JO & KO ± 10% R	P nom. R	W nom. R	R y S nom. R
422-40000	412H622-9	19,8	6,6	13,2	6,6	25,4	80,7	1,01	40,3
422-40100	412H623-9	34,2	11,4	22,8	6,6	41,1	120,3	1,27	60,1
422-40200	412H624-9	60,1	20,0	40,1	20,0	63,5	175,7	1,5	87,8
422-40300	412H625-9	83,3	33,2	54,8	33,2	88,9	242,3	1,7	121,1

Todas las dimensiones están en mm y sujetas a posibles modificaciones técnicas

Todos los ángulos están en grados.

Color: Negro

Dimensiones: X= Sin contraer R= Contraído



Serie 412H622-625 sin contraer / contraído

Forma en "Y" de perfil bajo 492H412 a 415

Este diseño, alivia tensiones en el cableado, protegiendo mecánicamente derivaciones, empalmes o transiciones.

Descripción y Datos Técnicos

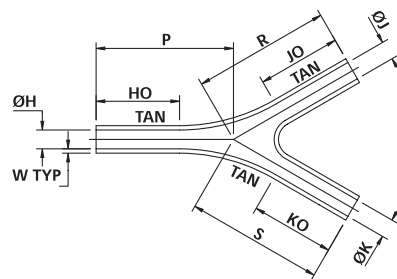
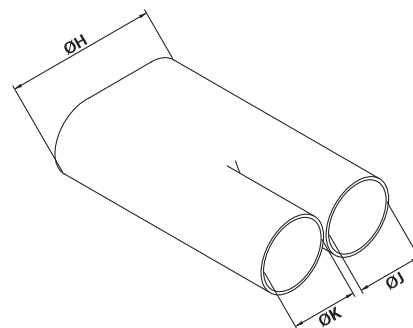
Código	Tipo	H DIA min X	H DIA max R	HO,JO & KO ± 15% R	W nom. R	P,R y S nom. R	J & K DIA min X	J & K DIA max R
422-50000	492H412-9	19,8	6,6	25,4	1,0	40,6	13,2	6,6
422-50101	492H413-9	34,2	11,4	41,1	1,27	62,9	22,8	11,4
422-50202	492H414-9	60,1	20,0	63,5	1,5	94,7	40,1	20,0
422-50302	492H415-9	83,3	33,2	49,7	1,7	133,8	54,8	33,2
422-50200	492H414-9	60,1	20,0	31,7	1,5	94,7	40,1	20,0
422-50300	492H415-9	83,3	33,2	49,7	1,7	94,7	54,8	33,2

Todas las dimensiones están en mm y sujetas a posibles modificaciones técnicas

Todos los ángulos están en grados.

Color: Negro

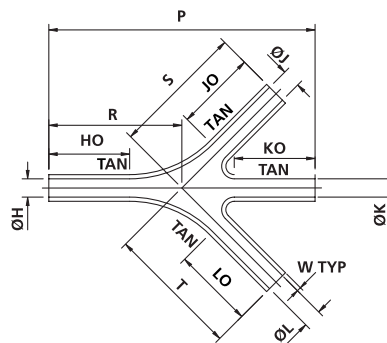
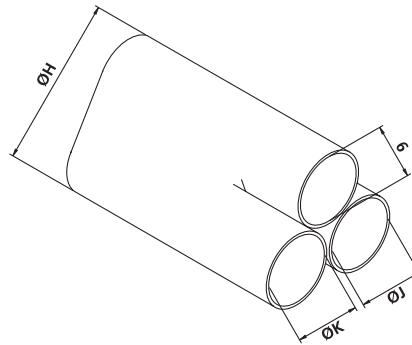
Dimensiones: X= Sin contraer R= Contraído



Serie 492H412-415 sin contraer / contraído

Forma Transición, 1 a 3 cables de perfil bajo 573H532-535

Este diseño, alivia tensiones en el cableado, protegiendo mecánicamente derivaciones, empalmes o transiciones.



Serie 573H532-535 sin contraer / contraído

Descripción y Datos Técnicos

Código	Tipo	H DIA min X	H DIA max R	HO,JO, KO & LO ± 3,8	P nom. R	R,S y T nom. R	W nom. R	J,K & L DIA min X	J,K & L Diameter max R	HO,JO, KO & LO ± 3,8
422-60000	573H532-9	19,8	6,6	25,4	85,8	42,9	1,01	13,2	6,6	25,4
422-60100	573H533-9	34,2	11,4	41,1	135,6	67,8	1,27	20,5	11,4	41,1
422-60202	573H534-9	60,1	20,0	63,5	207,2	103,6	1,5	36,0	20,0	63,5
422-60302	573H535-9	99,8	33,2	88,9	294,6	147,3	1,7	54,8	33,2	88,9
422-60200	573H534-9	60,1	20,0	63,5	135,6	67,8	1,5	36,0	20,0	63,5
422-60300	573H535-9	99,8	33,2	45,4	207,2	103,6	1,7	54,8	33,2	45,4

Todas las dimensiones están en mm y sujetas a posibles modificaciones técnicas

Todos los ángulos están en grados.

Color: Negro

Dimensiones: X= Sin contraer R= Contraído